

# 信州から能登へ ボランティアの力を！

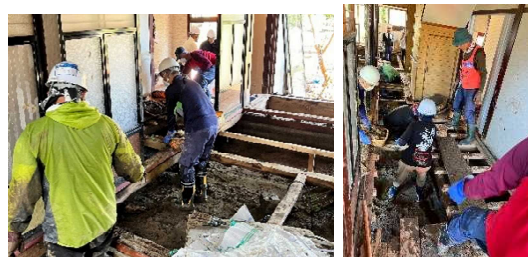
【長野県社協災害ボランティア・福祉支援本部】

- 地震に加えて、豪雨災害に見舞われた被災地の復旧のため、ボランティアの力が求められています。

## ○ 能登半島全体の災害ボランティア情報

⇒ 石川県ホームページをご参照ください。

<https://prefvc-ishikawa.jimdofree.com/>



- 石川県輪島市への「ボラ・バン（10月、11月分）」の企画を募集しています！

日程予約や助成金申請は、お近くの市町村社協にご相談ください。

輪島市では、本会が災害支援連携協定を締結する「信州テクニカルチーム」である「災害NGO結」が活動しており、長野県内からの団体ボランティアの受入調整を行います。

活動場所：輪島市町野町 他

企画方法：ボランティア・バンの企画主体は、市町村社協、ボランティア団体、有志グループなど問いません。

募集期間：10月1日（火）～11月30日（土）

予約方法：お住いの市町村社協にご相談ください。市町村社協と県社協が連携して、現地の受入状況をふまえて日程調整を行います。

募集人数：当面、1日1～2団体（5名～15名程度）で計画してください。

※現地で活動先まで移動が可能なロングバン、ミニバン等でご参加ください。

日程調整：日程調整の入力を行い、参加者募集を行ってください。

○<https://densuke.biz/list?cd=tm65pQ74E35LMdPe>

活動助成：長野県大規模災害ボランティア活動応援助成をご活用ください（旅費、宿泊費等）

※詳細は本会ホームページを参照ください (<https://www.nsyakyo.or.jp/>)

- 能登地域での宿泊のご案内



・ 能登町宮地地区の「春蘭の里」（交流宿泊所こぶし＋農家民宿群）に宿泊することで、地域の復興を応援してください。

→ 素泊まり4, 400円から

・ 輪島市町野町まで約40分

長野県社協 まちづくりボランティアセンター 電話 026-226-1882 [vceneter@nsyakyo.or.jp](mailto:vceneter@nsyakyo.or.jp)